

# ONSTAGE 管理者向け 御利用マニュアル



# CONTENTS

1	ドメイン管理画面ログイン	2P
2	管理者画面全体構成	3P
	A メールアカウントの発行・各種設定	4P
	B web認証	5P
	C 自動返答の編集	6P
	D メールフォームの作成	準備中
3	ホームページのアップロード	
	A FFFTP編	7P
	B ホームページビルダー	8P
4	CGIについてのご説明	9P
5	各種お問い合わせ	10P

# 1, ドメイン管理画面ログイン

ONSTAGEホームページ  
<http://www.officeamuse.co.jp/>

画面下メニュー 管理コントロールパネル  
を押して下図へアクセスして下さい。



アカウント

rootと半角小文字で入力して下さい。

ドメイン

お客様ドメイン名を入力して下さい。

(例: xyz.co.jp 等)

パスワード

同封されております、「ONSTAGEご設定について」の  
管理者パスワードを入力して下さい。

認証

こちらをクリックしてログインして下さい。  
(本マニュアル3Pへ)

## 2, 管理者画面全体構成



- ログイン情報 : 現在ドメイン管理画面にログイン中のユーザー情報です。
- web認証設定 : ホームページの一部にパスワードを掛け、特定のユーザーにしかアクセス出来ないようにすることができます。  
(本マニュアルの5Pへ)
- 自動返答編集 : 自動返答の返信文章を3種類作成できます。  
(本マニュアルの6Pへ)
- メールフォーム : 簡易メールフォームを作成できます。(準備中です)
- 新規利用者登録 : **新規のメールアドレスを追加**する際に使用します。  
(本マニュアルの4Pへ)
- 管理者登録 : ここで登録頂きましたメールアドレスに弊社からお知らせ等を送らせて頂きます。
- ログアウト : ドメイン管理画面からログアウトする時に使用します。
- 
- アカウント名 : 現在発行されているメールアドレスが表示されます。
- メール : メールアカウント毎のメール件数, メール容量が確認できます。
- アカウント操作 : メールアカウントに関する各種設定項目です。  
サーバーに残っているメールの確認・メール設定の変更・パスワードの変更・メールアドレスの削除ができます。

# 2A、メールアカウントの発行・各種設定

**新規利用者作成**のボタンを押すと、この画面になります。  
この画面では、新規のメールアカウントを作成する事が出来ます。

The screenshot shows a web browser window with a registration form. The form has the following fields and labels:

- アカウント (Account)
- パスワード (Password)
- 再入力 (Re-enter)
- エイリアス (Alias)
- 自動応答 (Auto-reply) with a dropdown menu showing '選択しない' (Do not select)
- メールを残す (Keep mail) with a checkbox
- 転送先1 through 転送先10 (Forwarding addresses 1 through 10)

Each field has a red error message to its right. The '登録' (Register) button is located at the bottom center of the form area.

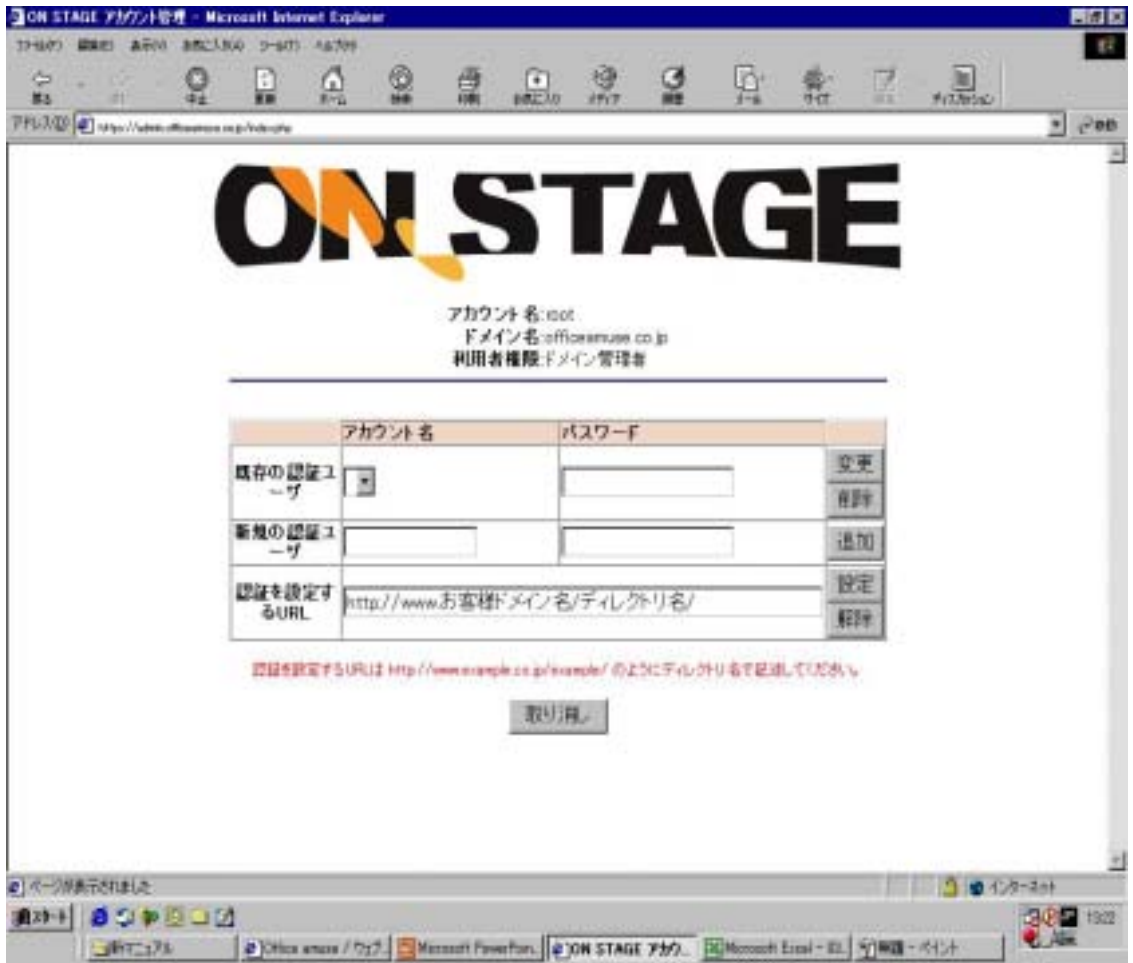
- アカウント : 御希望のメールアカウントを入力して下さい。
- パスワード : 御希望のパスワードを入力して下さい。(六文字以上で設定して下さい)
- 再入力 : で入力したパスワードを再度入力して下さい。  
パスワードの入力間違いを防ぐために二度入力して頂きます。
- エイリアス : で入力したメールアカウントのエイリアスをご使用になりたい時にここに入力して下さい。  
エイリアス機能をお使いにならない場合は入力する必要はございません。
- 自動応答 : 御利用になる場合は自動応答編集画面にて設定した3種類の文例からお選びください。
- メールを残す : で自動応答及びメール転送先を設定したお客様が自動応答後及び転送後もサーバーにメールを残す場合はチェックして下さい。  
チェックをせずに応答設定や転送設定をすると、自動応答後及び転送後、メールボックスにメールは残りませんのでご注意ください。
- 転送先設定 : メールを別のメールアドレスに転送したい場合に転送したいメールアドレスを入力して下さい。  
最大10ヶ所まで転送先を設定出来ます。
- 登録 : 入力内容をご確認の上、登録をクリックしてください。
- 取り消し : 登録を取りやめる時にクリックして下さい。 一番最初の画面に戻ります。

## ご注意

**エイリアスと転送機能は同時には使えませんのでご注意ください。  
(エイリアス宛に来たメールは転送されません)**

# 2B, Web認証設定

\* ご注意:ここで設定するWeb認証アカウントはメールアカウントとは全く別のものですので、Webの一部にパスワードを掛けたい場合のみご設定下さい。



既存ユーザーのアカウント名

のパスワード

新規のユーザーアカウント名

のパスワード

認証を設定するURL

取り消し

既に作成してあるWeb認証ユーザーのアカウント名をプルダウンメニューから選択出来ます。

ここにパスワードを入力して変更を押すことでパスワードを変更出来ます。

**新しく作りたいWeb認証ユーザーのアカウント名を入力します。**

に入力後、ここにパスワードを入力、追加ボタンを押す事により、**新規Web認証ユーザー**が追加されます。

パスワードを掛けたいURLを入力し、設定ボタンを押すことにより、**ここで設定したユーザーのみアクセス出来るHP**が作れます。

一番最初の画面に戻ります。

## 2C,自動返答の編集



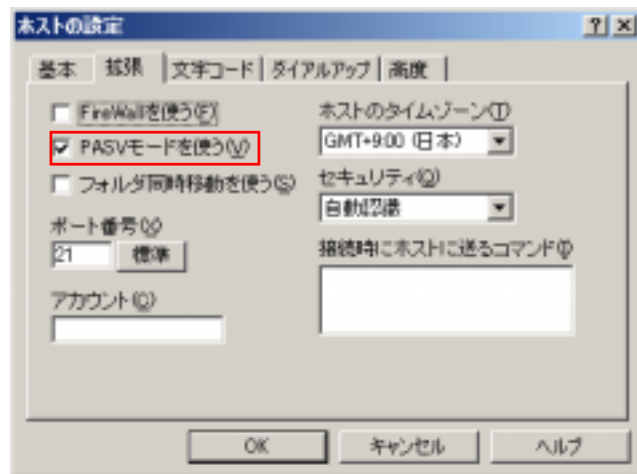
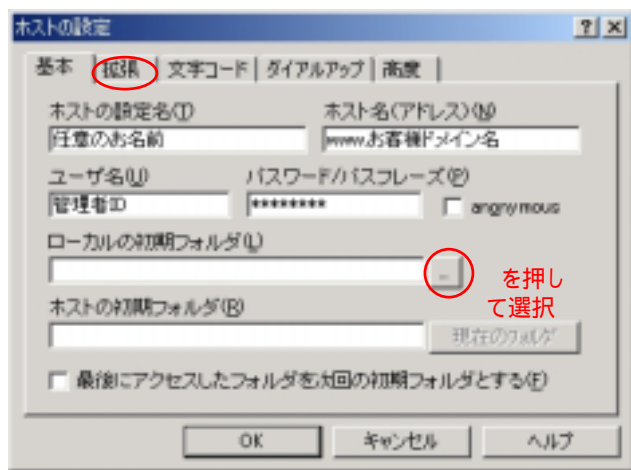
サブジェクト : 自動応答の際のメールの件名になります。  
本文 : 自動応答の際に送信者に返答する本文になります。  
設定 : サブジェクト・本文を入力終了後このボタンを押す事により  
入力した題名、文書が設定されます。

自動応答は文面を**3種類**作成できます。

作成した自動応答は**メールの設定画面で選択**することができます。

# 3, ホームページのアップロード

## 1、FFFTP編



FTPの新規ホストの設定を開いてください。

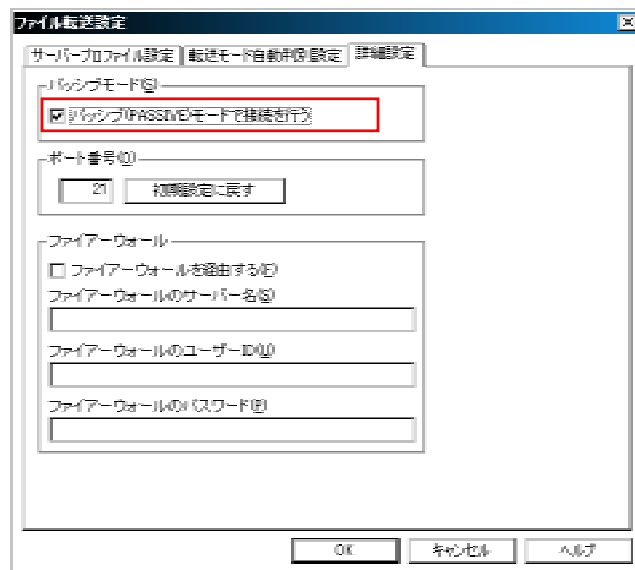
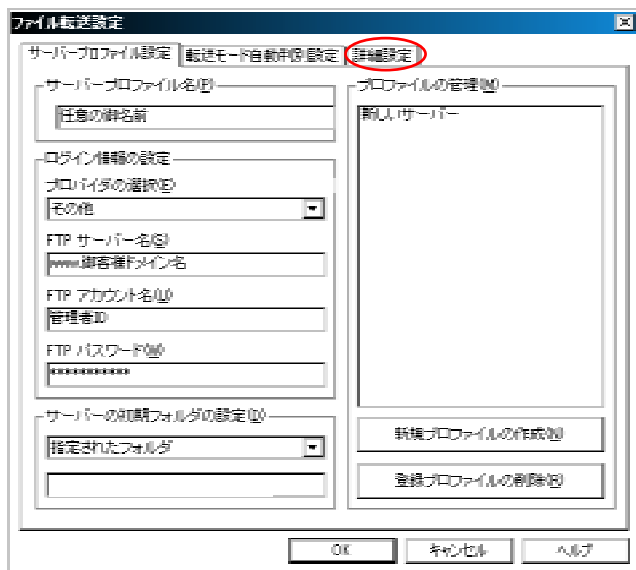
- ホストの設定名: お客様が覚えやすい名前を入力して下さい。
- ホスト名(アドレス): **www.お客様ドメイン名**を入力して下さい。
- ユーザー名: 同封されております、「ONSTAGEご設定について」の**管理者ID**を入力して下さい。
- パスワード: 同封されております、「ONSTAGEご設定について」の**管理者パスワード**を入力して下さい。
- ローカルの初期フォルダ: お客様のデータ収納場所を右側にあるボタンを押して選択して下さい。
- ホストの初期フォルダ: 空欄(何も入力しないで下さい)

左上にあります拡張タブをクリックして下さい。

拡張機能の中にあります。**PASVモードに必ずチェック**を入れてください。

# 3, ホームページのアップロード

## 2、ホームページビルダー編



ホームページビルダーのファイル転送を開いてください。

設定をクリックして下さい。

以下のように設定してください。

- サーバープロファイル名 : お客様が覚えやすい名前を入力して下さい。  
【ログイン情報の設定】
- プロバイダー : 特に指定の必要ありません
- FTPサーバー名 : **www.お客様ドメイン名**を入力して下さい。
- FTPアカウント名 : 同封されております、「ONSTAGEご設定について」の**管理者ID**を入力して下さい。
- FTPパスワード : 同封されております、「ONSTAGEご設定について」の**管理者パスワード**を入力して下さい。
- 【サーバーの初期フォルダ】  
お客様のデータ収納場所をプルダウンメニューから選んでください。  
空欄(何も入力しないで下さい)  
上記設定が終わりましたら右上の詳細設定をクリックして下さい。
- 【パッシブモード】  
**パッシブモード(PASSIVE)モードで接続を行うにチェック**を入れてください。

# 4 , CGIの説明

## 【CGIを格納するフォルダ】

特に規定はありませんので御客様でフォルダを作成しアップロードして下さい。

## 【カスタムアクセスカウンター】

<http://www.jnetstation.com/jcount/sample.html>

ONSTAGEではカスタムカウンターを御用意しております(上記アドレス参照)  
御客様の御要望のスタイルをきめていただきます。

御希望のスタイルのタグをコピーして

ドメインを御客様の**ドメイン名**に変更して御客様のホームページの  
htmlに貼り付けて下さい。



弊社での認証が必要ですので張り付け後下記メールアドレスに

**御客様名・ドメイン名・カウント開始番号**を明記の上

メールにて御連絡お願いいたします。

[info@officeamuse.co.jp](mailto:info@officeamuse.co.jp)

尚、弊社で御用意致してますアクセスカウンターは**1箇所**しか設置できません。

ページ毎などに設置したい御客様は

お客様自身でCGI等を御用意して頂きます様お願いいたします。

## 【各パス 及び ファイル名】

Perlのパス

/usr/bin/perl

sendmailのパス

/usr/local/bin/sendmail

nkfのパス

/usr/bin/nkf

uuencodeのパス

/usr/bin/uuencode

uudecodeのパス

/usr/bin/uudecode

SSIのファイル名

ファイル名の拡張子にSをつけてください。

例). test.shtml

# 5, 各種問い合わせ

## インターネットの接続に関する問い合わせ

- Q ダイアルアップの設定がわからない
- Q インターネットにつながらない
- Q 接続のID・PASSがわからない

**こんな場合は御客様が御使いのプロバイダーに御問い合わせください。**

## ソフトウェアの御利用についての御問い合わせ

- Q ソフトの使い方がわからない
- Q インストールのしかたが聞きたい
- Q インストールしたけどうまく動かない

**こんな場合は御購入ソフトのサポートセンターへ御問い合わせください。**

## コンピューター・周辺機器についての御問い合わせ

- Q 購入機器の操作方法がわからない。
- Q 購入機器の設定がうまくいかない。

**こんな場合は御購入先もしくは機器の製造元サポートセンターへ御問い合わせください。**

## ON.STAGEについての問い合わせ

**ON.STAGEに関する御問い合わせは**

**弊社サポートにメールにて**

**件名 御不明内容**

**本文 御不明内容の詳細を記入して下記アドレスにメールして下さい。**

[info@officeamuse.co.jp](mailto:info@officeamuse.co.jp)

**ON.STAGE 御客様サポートセンター**

(受付時間 平日 午前10時～午後7時)

**TEL (011)832-1750**

**FAX (011)832-1750**